

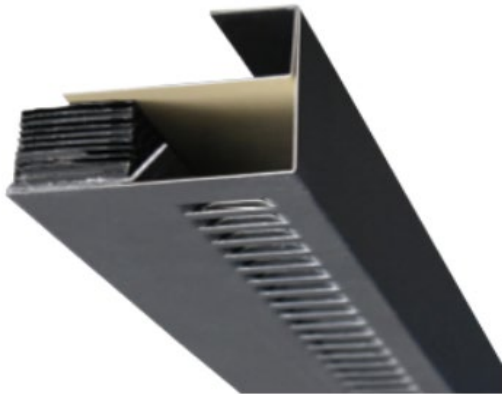
GLAMP-parts.

【通気見切り部材 REV-15 発注書】

お問い合わせ：	株式会社レガシィ lg-info@legacy-company.jp
担当：羽畑	FAX:059-993-0775

会社名	納入先名	工 事 様 邸
所在地 〒	納入先住所 〒	
TEL — —	ご担当者名	
FAX — —	携帯電話 — —	
支払い方法 現金先払(銀行振込) 月 日	振込先	ビヤクゴギンコウ コモノ シテン 百五銀行 菰野支店
希望納期 月 日	普通 0610642	株式会社レガシィ

発 注 内 容				
通気見切り				
品名(品番)	用途	寸法・入り数/ケース	単価	発注数
REV-15 (V-REV15)	通気見切り部材	32mm*50mm*1820mm 10本入り/ケース	¥25,000- /1ケース	ケース
REV-15用エンドキャップ (V-REV15-E)	付属部材	33.5mm*50mm*20mm 4個入り/ケース	¥2,800- /1ケース	ケース
REV-15用ジョイント (V-REV15-J)	付属部材	33.5mm*50mm*40mm 10個入り/ケース	¥4,000- /1ケース	ケース



▲REV-15 本体



REV-15用 エンドキャップ
●4個入り



REV-15用 ジョイント
●10個入り

※色調はブラックのみとなります。

更新:20200511

※お客様の都合によるキャンセル及び返品は不可とさせていただきます。
万が一、破損等がございましたら、速やかにご連絡下さい。
※商品改良のため、予告なく仕様の変更がございますので、予めご了承下さい。

ご注文は
こちら

FAX 059-993-0775

FAX内容をご確認後に詳細のFAXを送らせていただきます。ご入金後、発送させていただきます。

送料	本州・四国	1,500	/ケース
	九州・北海道	2,000	/ケース
※現場の道幅によっては、送料が増えます			
※車上渡し、荷受け必須			
※ご入金後に正式な納期のご連絡をさせていただきます。*			