

建築面積求積表

番号	計算式 (m)	面積 (㎡)
①	7.280 × 8.190	59.6232
合計		59.6232 59.62

1階床面積表

番号	計算式 (m)	面積 (㎡)
①	7.280 × 8.190	59.6232
合計		59.6232 59.62

※小屋水平構面：コボット使用

☒ = 通し柱 120 × 120

☒ = 管 柱 105 × 105

煙 住宅用火災警報器【煙式】壁付
天井より150mm以上500以内離して設置

換気扇 (24h換気含む)

換気框

アンダーカット

給気口

吹付け石綿、吹付けロックウール (含有率0.1%超) は使用しておりません。
・クロビリクス使用なし

EX2.3 耐力面材：吉野石膏 タガ-EXタ-ート 9.5mm 2.3倍
外周N50#75, 中N50#150

HBW2.5 耐力面材：ノダ ハイベストウッド受材真壁納 2.5倍
外周N50#100, 中N50#200

上 下
耐力壁：片筋違 45 x 90
t/4 2.0倍

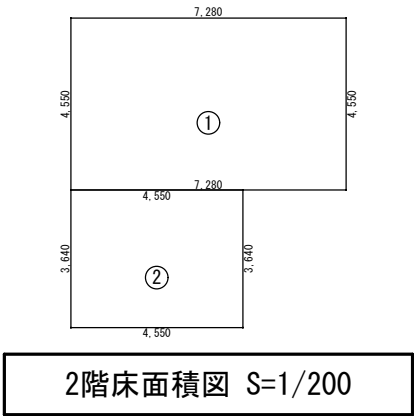
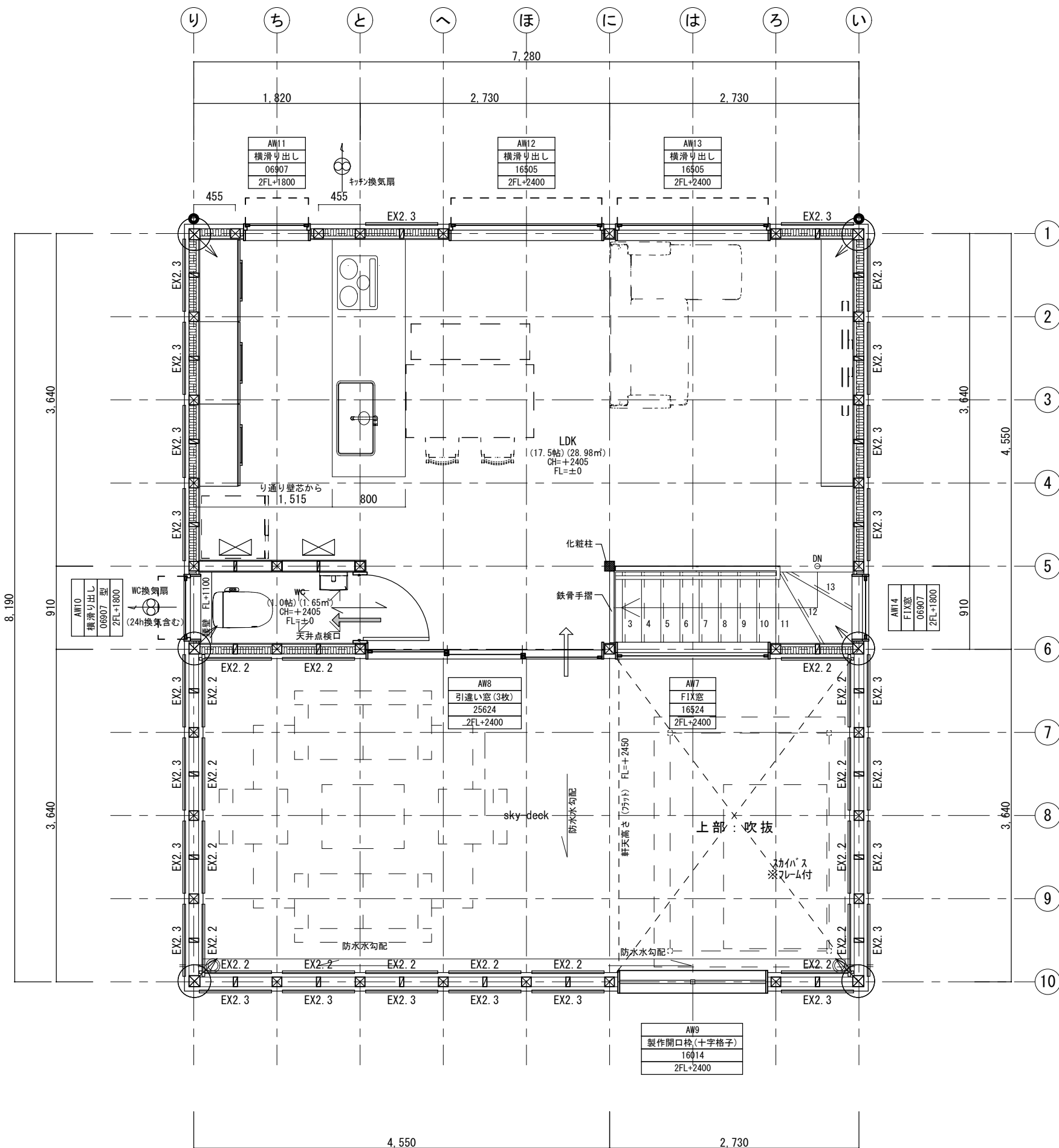
耐力壁：両筋違 45 x 90
t/4 4.0倍

耐力壁900以下の場合、スイッチ及びコンセント設置不可

引違い窓 (2枚)	※窓種類
16007 型	※窓サイズ、ガラス種類、型なら型表記。
1FL+700	※FLからの取付高さ
防犯ガラス	※シャッターor防犯ガラス
チェーン0P右	※ハンドル種類、高所用のみハンドル位置 (室内からみて右左)、0P種類

階段寸法

有効巾	752
踏面	210
蹴上	207



番号	計算式 (m)	面積 (㎡)
①	7.280 × 4.550	33.1240
②	4.550 × 3.640	16.5620
合計		49.6860 49.69

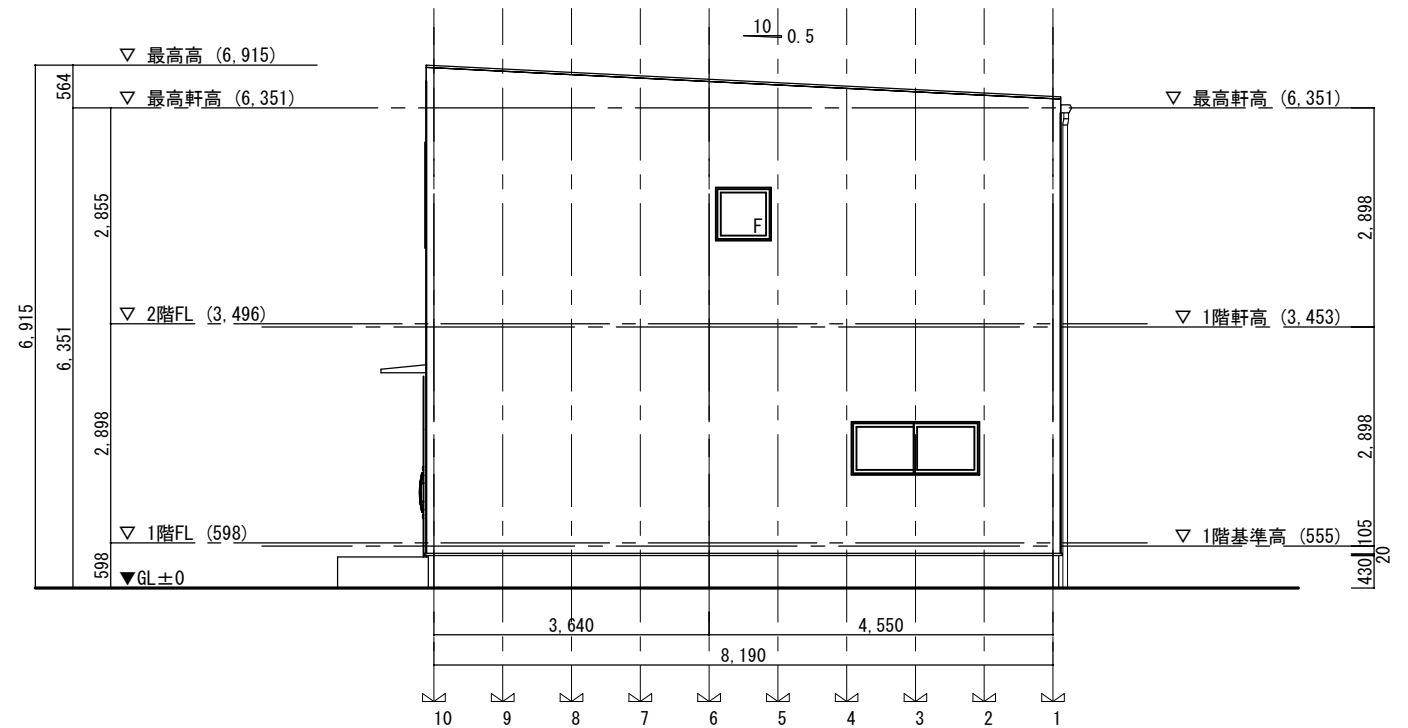
※小屋水平構面：コボット使用

☒ = 通し柱 120 × 120	
☒ = 管 柱 105 × 105	
☒ 住宅用火災警報器【煙式】壁付 天井より150mm以上500以内離して設置	
☒ 換気扇 (24h換気含む)	
☒ 換気框	
☒ アンダーカット	
☒ 給気口	
・吹付け石綿、吹付けロックウール (含有率0.1%超) は使用しておりません。 ・クロビリクス使用なし	
EX2.3	耐力面材：吉野石膏 タイ「EX」ド9.5mm 2.3倍 外周N50@75, 中N50@150
HBW2.5	耐力面材：ノダ ハイベストウッド受材真壁納 2.5倍 外周N50@100, 中N50@200
上	耐力壁：片筋違 45 x 90 ヒ/キ 2.0倍
下	耐力壁：両筋違 45 x 90 ヒ/キ 4.0倍
耐力壁900以下の場合、スイッチ及びコンセント設置不可	
引違い窓 (2枚)	※窓種類
16007 型	※窓サイズ、ガラス種類、型なら型表記。
1FL+700	※FLからの取付高さ
防犯ガラス	※シャッターor防犯ガラス
チェーンOP右	※ハンドル種類、高所用のみハンドル位置 (室内からみて右左)、OP種類

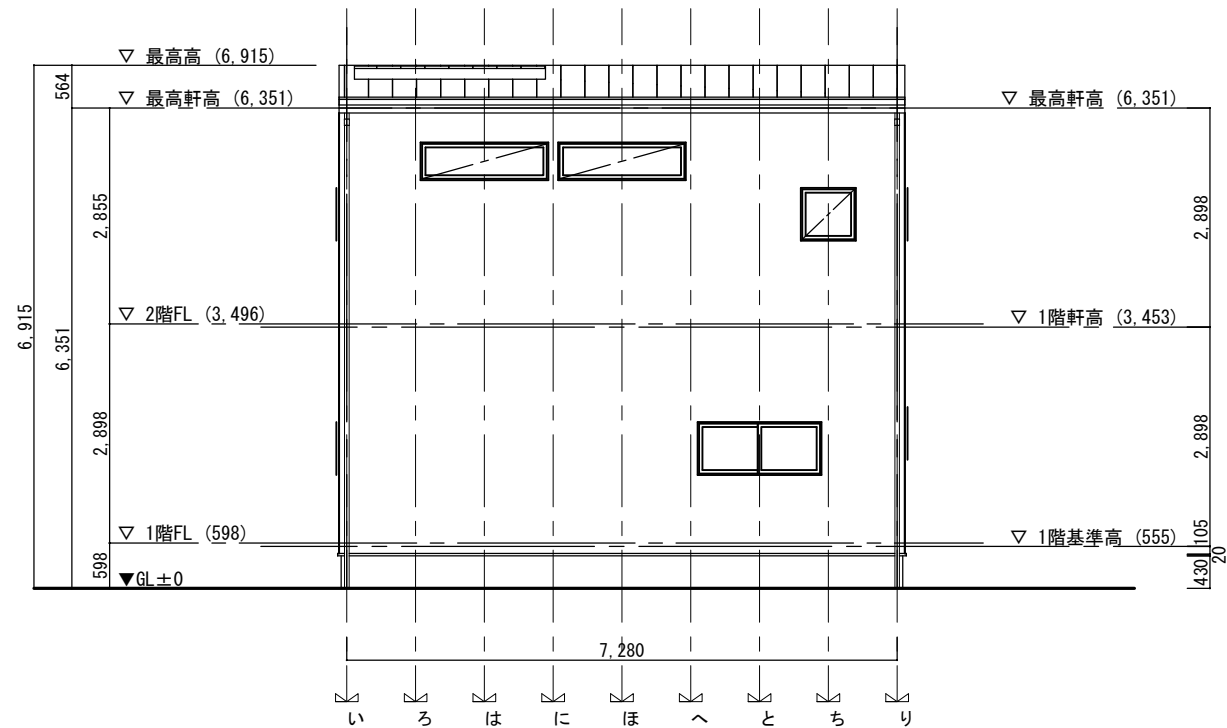
階段寸法	
有効巾	752
踏面	210
蹴上	207



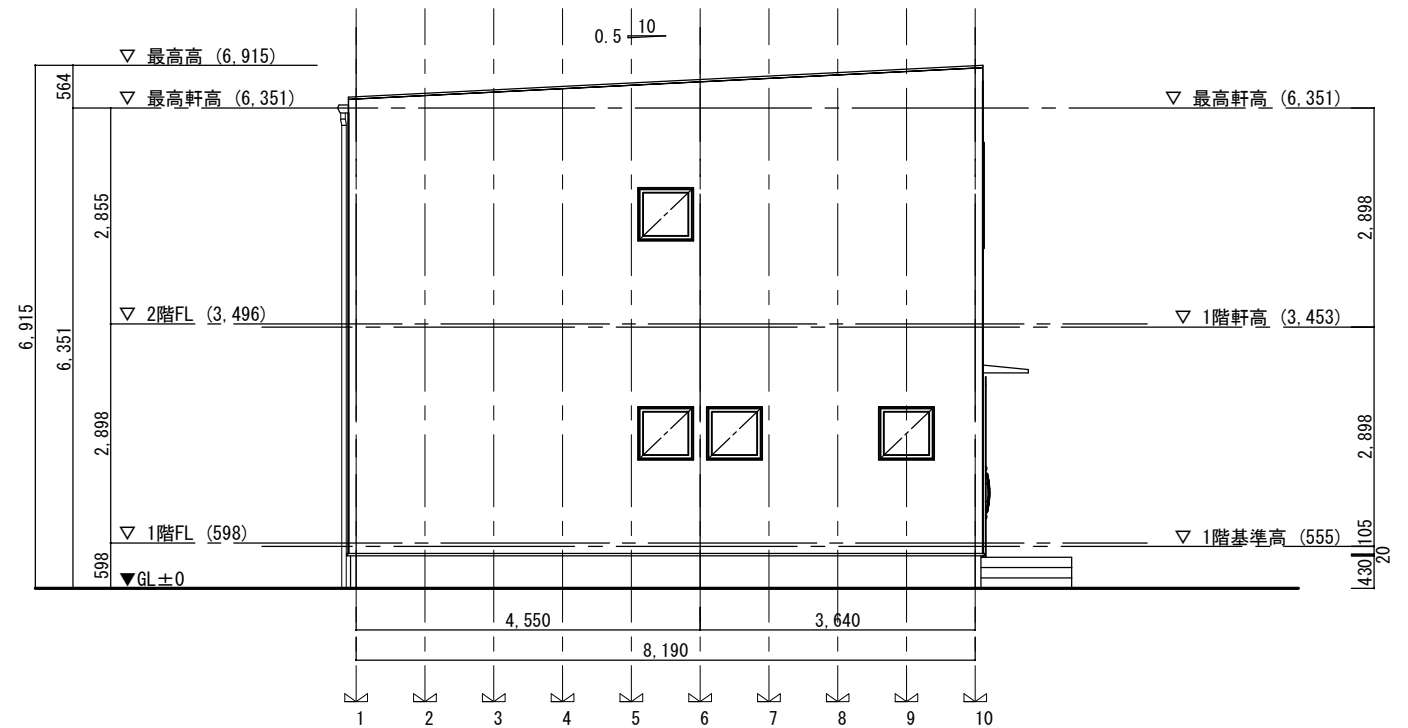
南側立面図 S=1/100



東側立面図 S=1/100



北側立面図 S=1/100



西側立面図 S=1/100