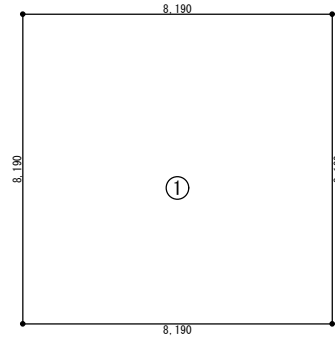


建築面積求積表

番号	計算式 (m)	面積 (㎡)
①	8,190 × 8,190	67.0761
合計		67.0761 67.08

建築面積求積図 S=1/200



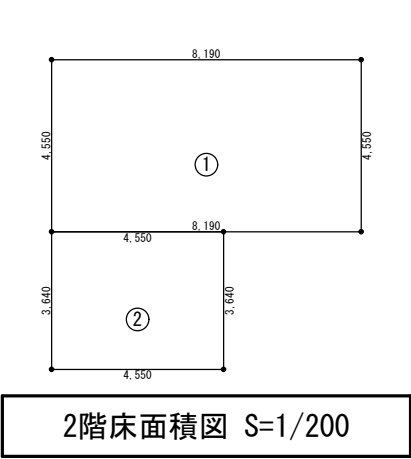
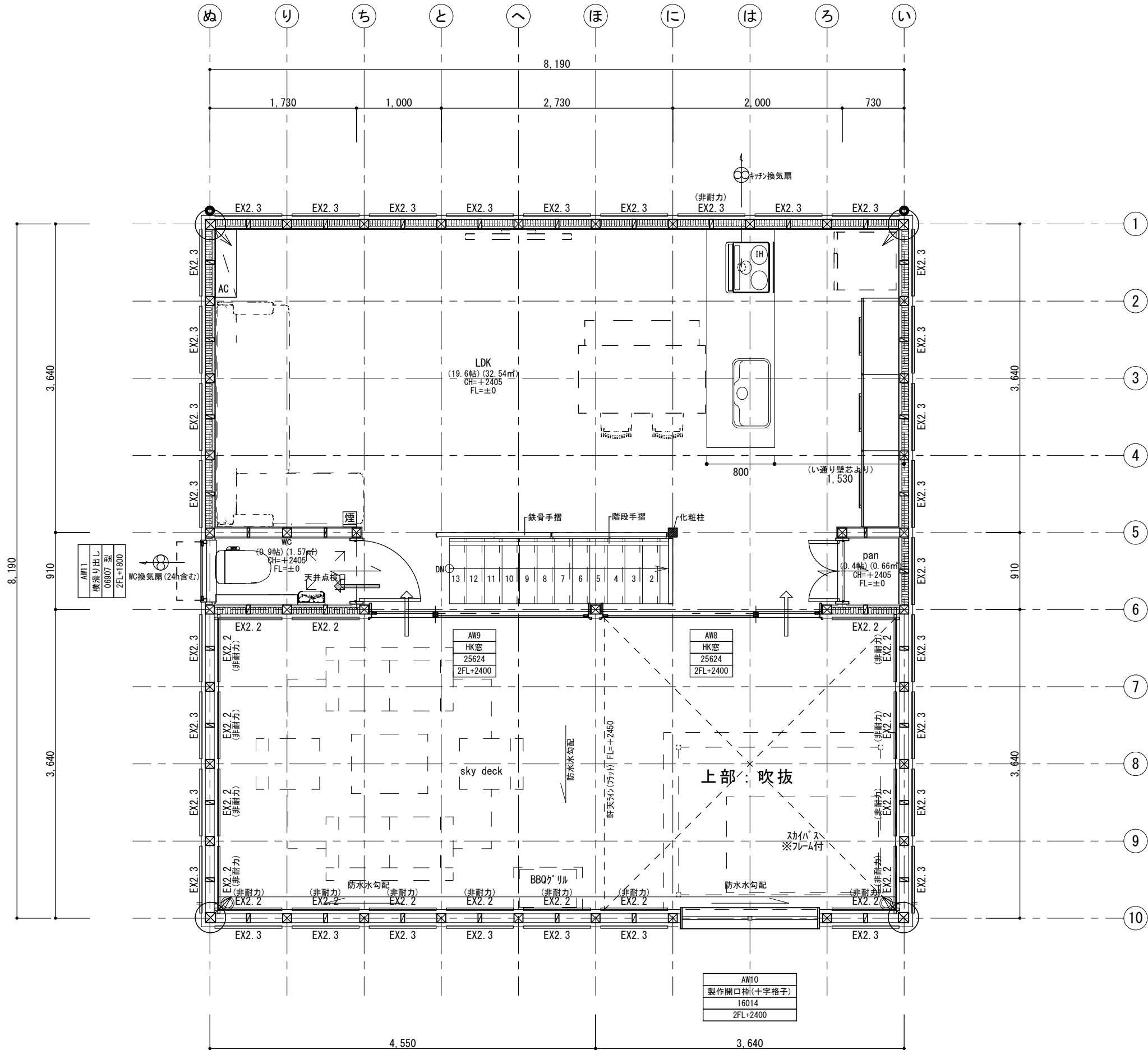
1階床面積表

番号	計算式 (m)	面積 (㎡)
①	8,190 × 8,190	67.0761
合計		67.0761 67.08

1階床面積図 S=1/200

☒ = 通し柱 120 × 120
☒ = 管 柱 105 × 105
煙 住宅用火災警報器【煙式】壁付 天井より150mm以上500以内離して設置
↻ 換気扇 (24h換気含む)
← 換気框
← アンダーカット
→ 給気口
・吹付け石綿、吹付けロックール (含有率0.1%超) は使用しておりません。 ・クロビリクス使用なし
EX2.3 耐力面材: 吉野石膏 石膏板 EX-2 9.5mm 2.3倍 外周N50@75, 中N50@150
HBW2.5 耐力面材: ノダ ハイベストウッド受材真壁納 2.5倍 外周N50@100, 中N50@200
上 下 耐力壁: 片筋違 45 x 90 L/4 2.0倍
引違い窓 (2枚) ※窓種類 16007 型 ※窓サイズ, ガラス種類、型なら型表記。 1FL+700 ※FLからの取付高さ 防犯ガラス ※シャッターor防犯ガラス チェーンOP右 ※ハンドル種類、高所用のみハンドル位置 (室内からみて右左), OP種類

階段寸法	
有効巾	752
踏面	207
蹴上	207

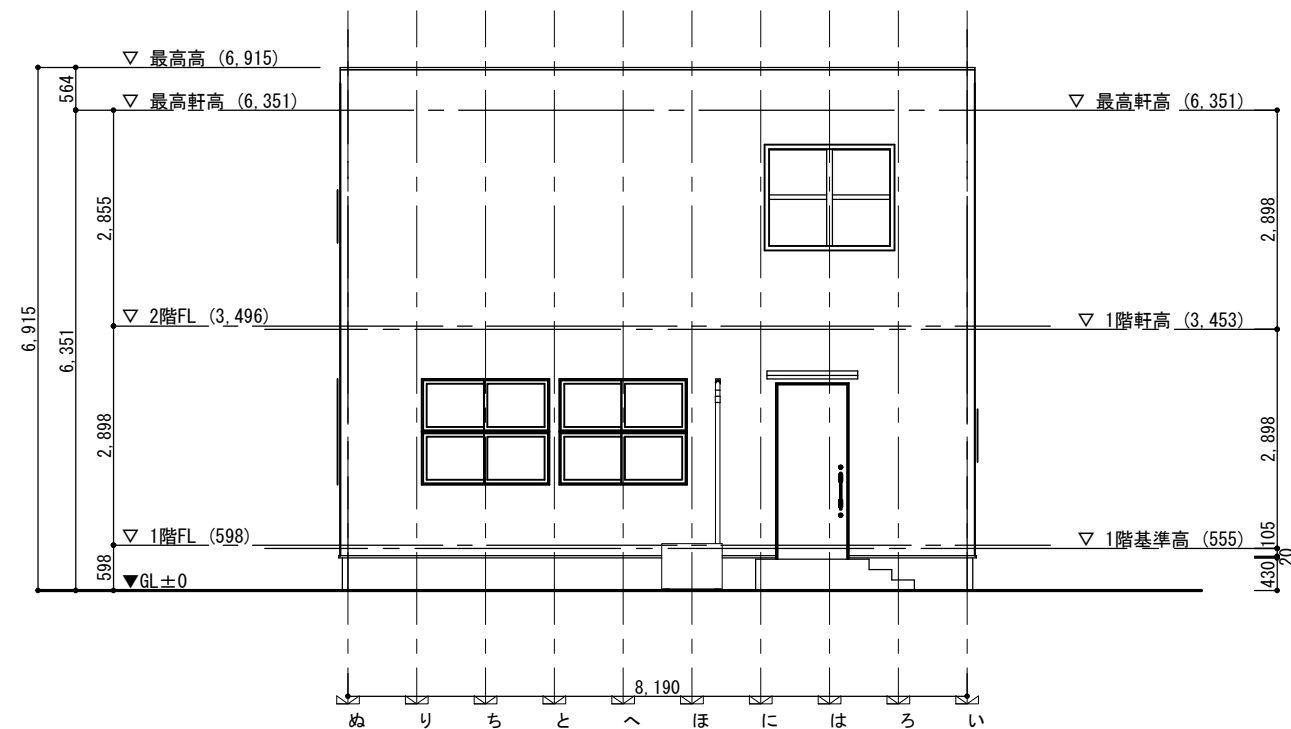


2階床面積表			
番号	計算式	(m)	面積 (㎡)
①	8.190 × 4.550		37.2645
②	3.640 × 4.550		16.5620
合計			53.8265

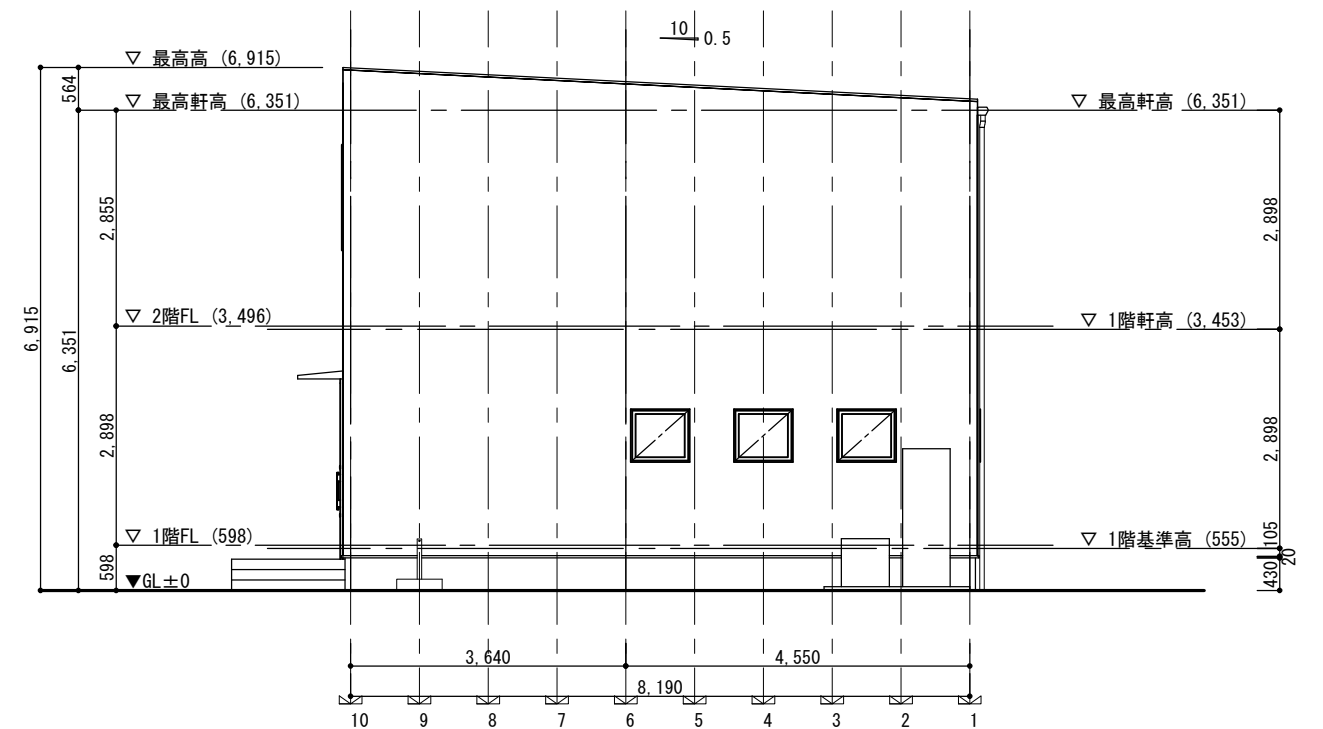
2階床面積図 S=1/200

☒ = 通し柱 120 × 120	
☒ = 管 柱 105 × 105	
☒ 住宅用火災警報器【煙式】壁付 天井より150mm以上500以内離して設置	
↻ 換気扇 (24h換気含む)	
↔ 換気框	
↔ アンダーカット	
→ 給気口	
・吹付け石綿、吹付けロックウール (含有率0.1%超)は使用しておりません。 ・ケルヒ®リネ使用なし	
EX2.3	耐力面材：吉野石膏 タイグ-EX®-ド 9.5mm 2.3倍 外周N50@75, 中N50@150
HBW2.5	耐力面材：ノダ ハイベストウッド受材真壁納 2.5倍 外周N50@100, 中N50@200
上 下 耐力壁：片筋違 45 x 90 t/t 2.0倍	
引違い窓(2枚)	※窓種類
16007 型	※窓サイズ、ガラス種類、型なら型表記。
1FL+700	※FLからの取付高さ
防犯ガラス	※シャッターor防犯ガラス
チェーンOP右	※ハンドル種類、高所用のみハンドル位置 (室内からみて右左)、OP種類

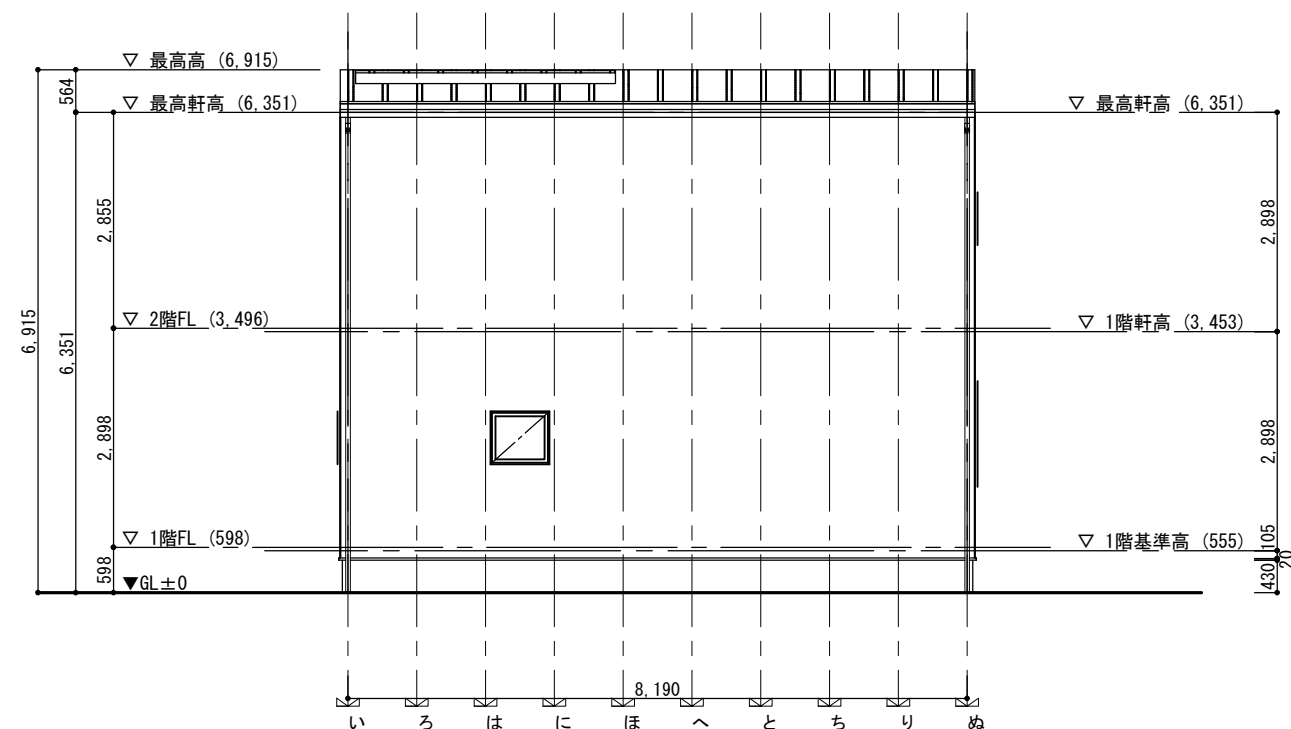
階段寸法	
有効巾	752
踏面	207
蹴上	207



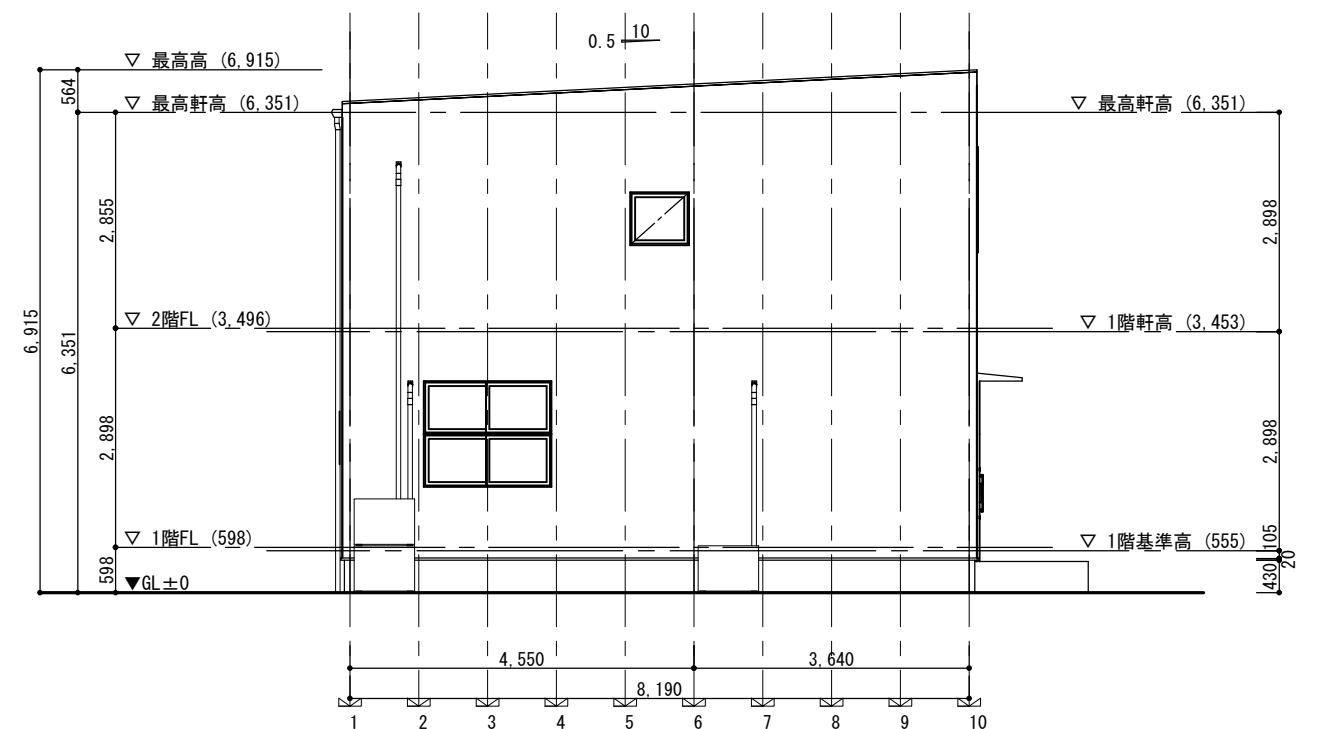
南側立面図 S=1/100



東側立面図 S=1/100



北側立面図 S=1/100



西側立面図 S=1/100