

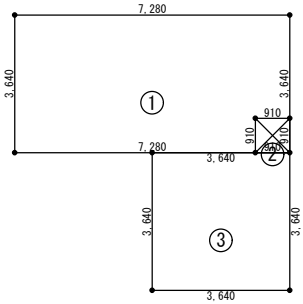
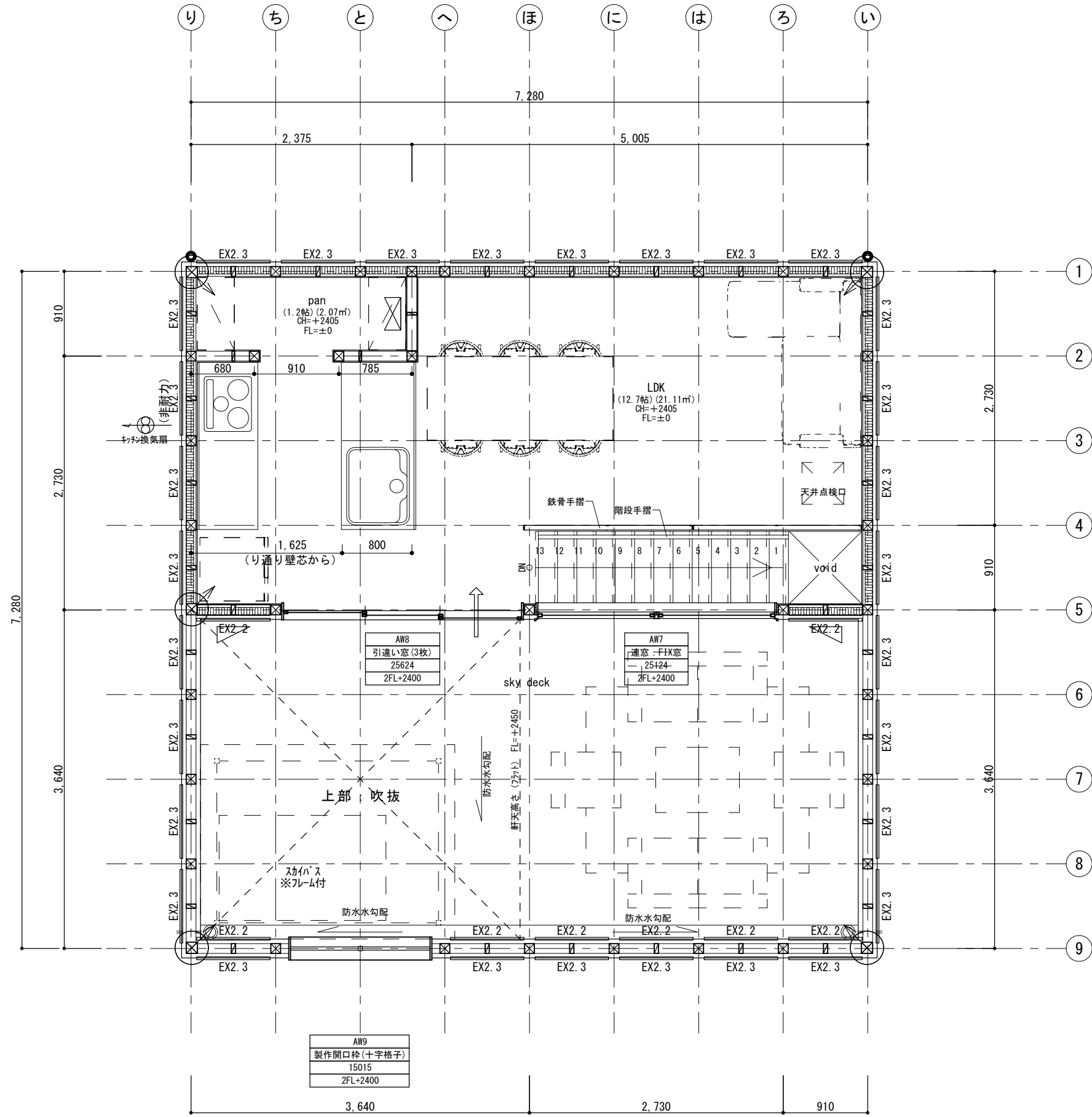
| 建築面積求積表 | | |
|---------|---------------|------------------|
| 番号 | 計算式 (m) | 面積 (㎡) |
| ① | 7.280 × 7.280 | 52.9984 |
| 合計 | | 52.9984 52.99 |

| 1階床面積表 | | |
|--------|---------------|------------------|
| 番号 | 計算式 (m) | 面積 (㎡) |
| ① | 7.280 × 7.280 | 52.9984 |
| 合計 | | 52.9984 52.99 |

※小屋水平構面：コボット使用

| 階段寸法 | |
|------|-----|
| 有効巾 | 752 |
| 踏面 | 207 |
| 蹴上 | 207 |

| | |
|---|---|
| ☒ = 通し柱 120 × 120 | |
| ☒ = 管 柱 105 × 105 | |
| ☒ 住宅用火災警報器【煙式】壁付 天井より150mm以上500以内離して設置 | |
| ↻ 換気扇 (24h換気含む) | |
| ↔ 換気框 | |
| ↔ アンダーカット | |
| → 給気口 | |
| ・吹付け石綿、吹付けロックール (含有率0.1%超) は使用していません。 ・ケルビニ管使用なし | |
| EX2.3 | 耐力面材：吉野石膏 タイプEX2.3 9.5mm 2.3倍 外周N50@75, 中N50@150 |
| HBW2.5 | 耐力面材：ノダ ハイベストウッド受材真壁納 2.5倍 外周N50@100, 中N50@200 |
| 上 | 耐力壁：片筋違 45 x 90 t/は 2.0倍 |
| 下 | 耐力壁：両筋違 45 x 90 t/は 4.0倍 |
| 耐力壁900以下の場合、スイッチ及びコンセント設置不可 | |
| 引違い窓 (2枚) | ※窓種類 |
| 16007 型 | ※窓サイズ、ガラス種類、型なら型表記。 |
| 1FL+700 | ※FLからの取付高さ |
| 防犯ガラス | ※シャッターor防犯ガラス |
| チェーンOP右 | ※ハンドル種類、高所用のみハンドル位置 (室内からみて左右), OP種類 |



2階床面積図 S=1/200

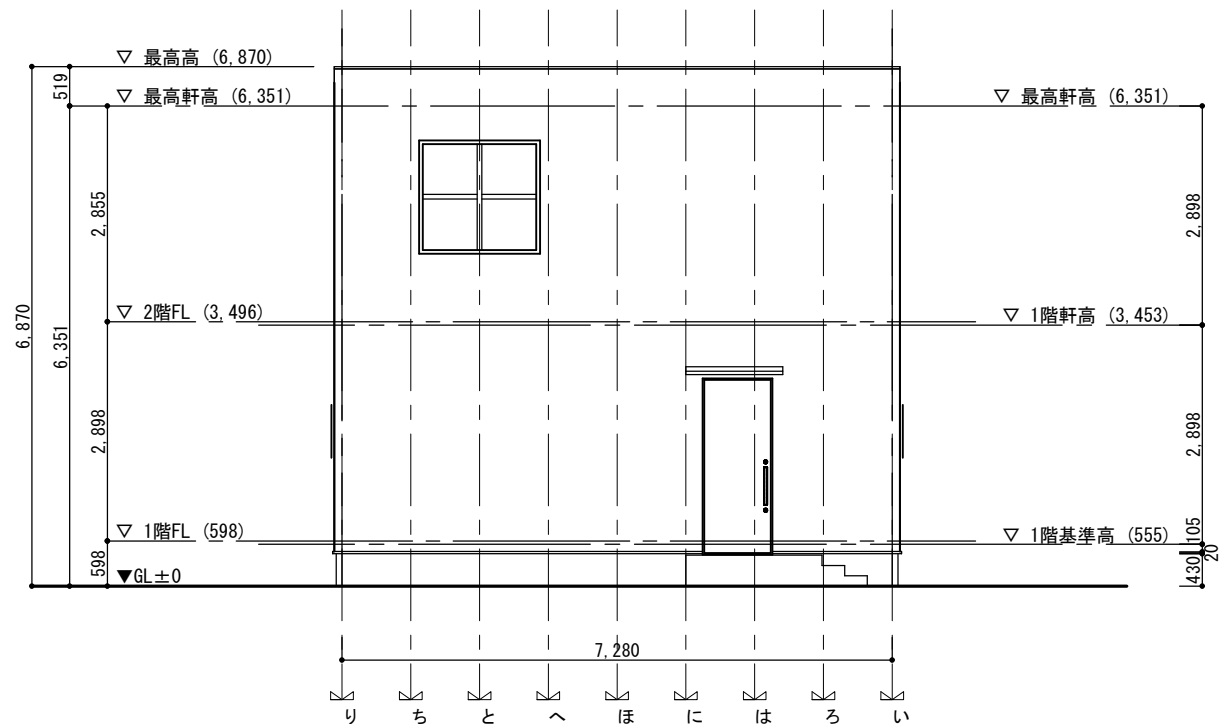
2階床面積表

| 番号 | 計算式 (m) | 面積 (㎡) |
|----|---------------|---------|
| ① | 7.280 × 3.640 | 26.4992 |
| ② | 0.910 × 0.910 | -0.8281 |
| ③ | 3.640 × 3.640 | 13.2496 |
| 合計 | | 38.9207 |
| | | 38.92 |

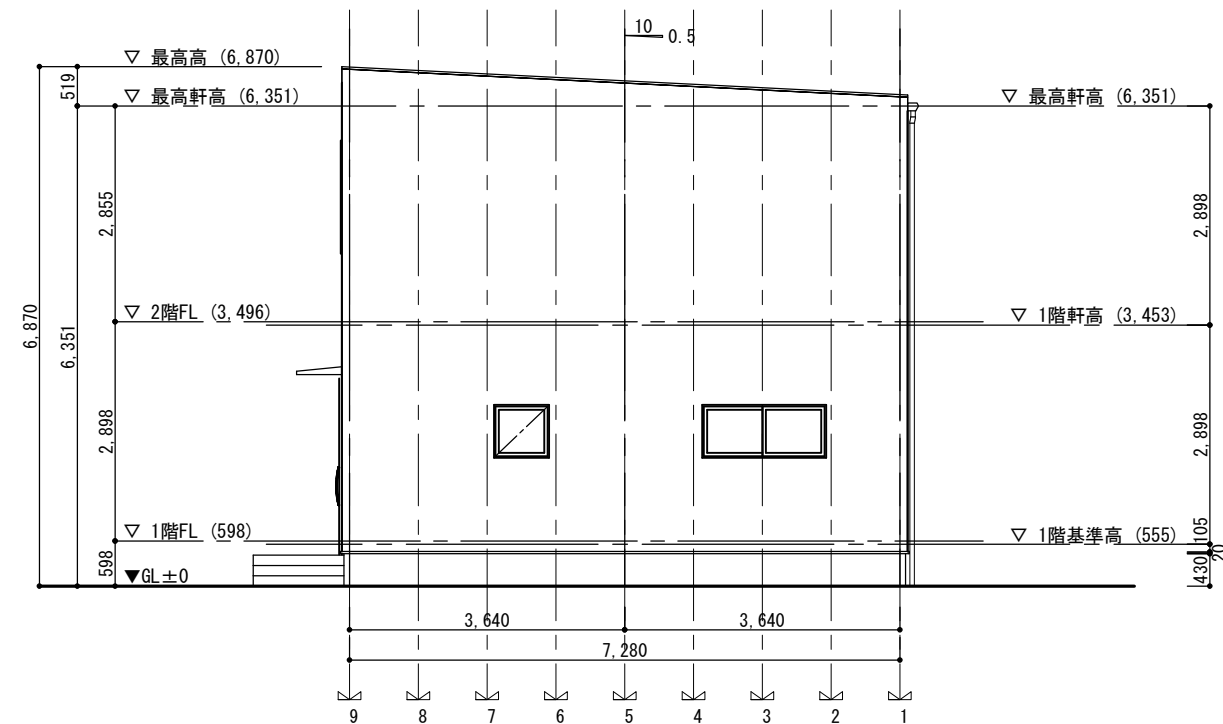
※小屋水平構面：コボット使用

| | |
|-----------------------------|--|
| ☒ | = 通し柱 120 × 120 |
| ☒ | = 管 柱 105 × 105 |
| ☒ | 住宅用火災警報器【煙式】壁付 天井より150mm以上500以内離して設置 |
| ↻ | 換気扇 (24h換気含む) |
| ↔ | 換気框 |
| ↔ | アンダーカット |
| ↔ | 給気口 |
| ・ | 吹付け石綿、吹付けロックウール (含有率0.1%超) は使用していません。 |
| ・ | ケルヒリ材使用なし |
| EX2.3 | 耐力面材：吉野石膏 タイグ-EXK-ド 9.5mm 2.3倍 外周N50@75, 中N50@150 |
| HBW2.5 | 耐力面材：ノダ ハイベストウッド受材真壁納 2.5倍 外周N50@100, 中N50@200 |
| 上 | 耐力壁：片筋違 45 x 90 ヒ/ヒ 2.0倍 |
| 下 | 耐力壁：両筋違 45 x 90 ヒ/ヒ 4.0倍 |
| 耐力壁900以下の場合、スイッチ及びコンセント設置不可 | |
| 引違い窓 (2枚) | ※窓種類 |
| 16007 型 | ※窓サイズ、ガラス種類、型なら型表記。 |
| 1FL+700 | ※FLからの取付高さ |
| 防犯ガラス | ※シャッターor防犯ガラス |
| チェーンOP右 | ※ハンドル種類、高所用のみハンドル位置 (室内からみて右左), OP種類 |

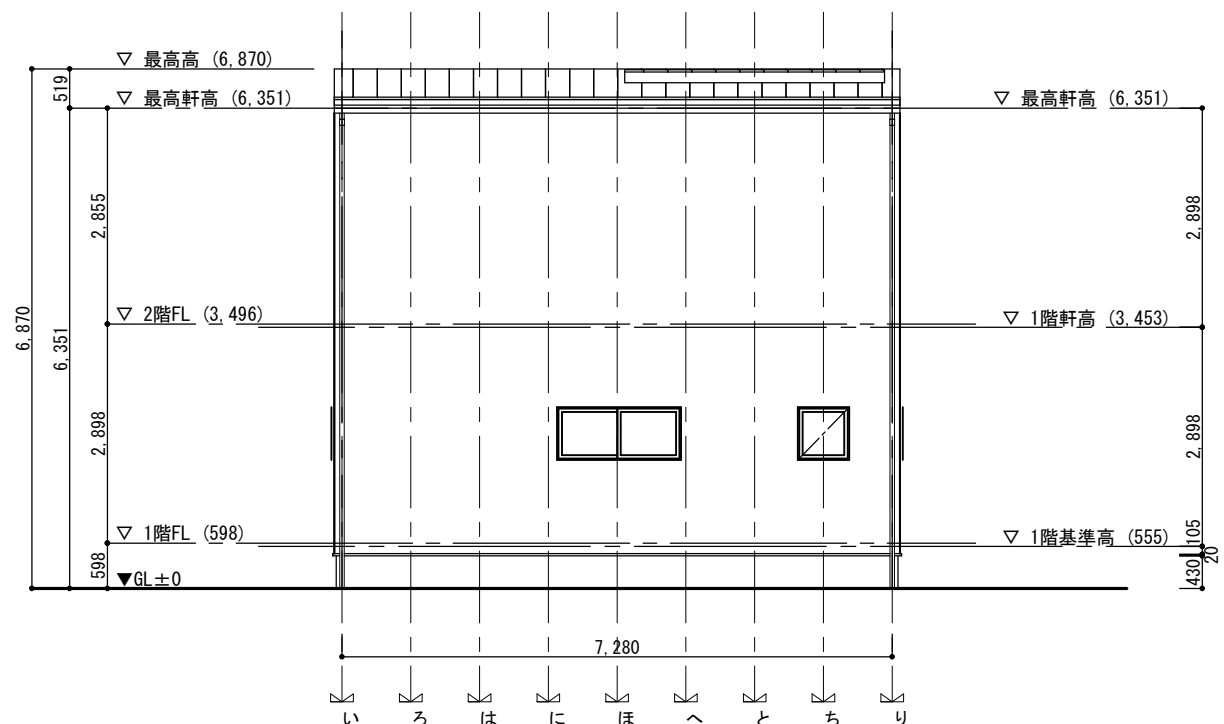
| 階段寸法 | |
|------|-----|
| 有効巾 | 752 |
| 踏面 | 207 |
| 蹴上 | 207 |



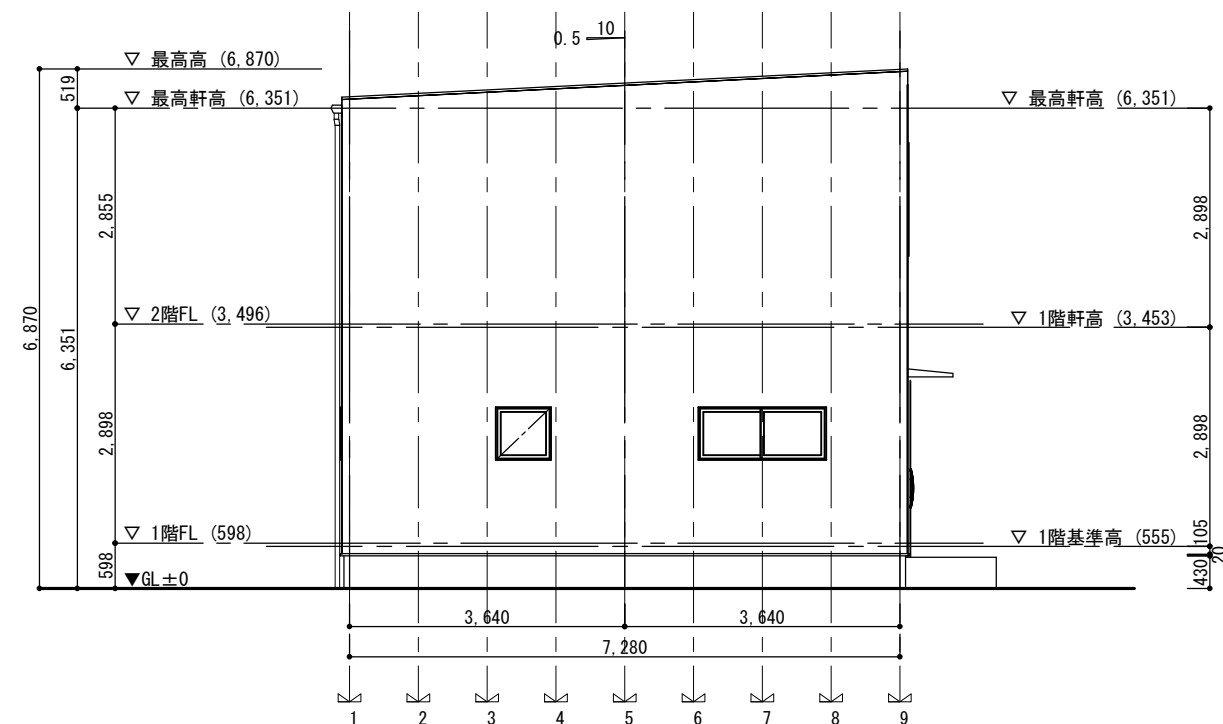
南側立面図 S=1/100



東側立面図 S=1/100



北側立面図 S=1/100



西側立面図 S=1/100