

# ●●●●● G-LAMP 4×4 IORI white-tag LIGHTING PLAN ●●●●●

**人感センサー**

**ON/OFFタイプ1** 可動 常時ON  
必要な時だけ点灯。人感センサー「ON/OFFタイプ1」は、省エネと防犯を考えたセンサーです。

**ON/OFFモード**

暗くなると  
常時点灯で待機。  
人が近づくと  
100%点灯状態に。  
人が去ると  
常時点灯で待機。

6hタイマーモード 8hタイマーモード

暗くなると  
100%点灯状態に。  
タイマー設定時間中は  
100%点灯状態を維持。  
タイマー設定時間終了後、  
ON/OFFモードに  
自動切替。

6時間(8時間)  
設定後、自動消灯。  
ON/OFFモードに  
自動切替。

注) 壁スイッチは、常にONでご使用ください。

**人感センサー**

**ON/OFFタイプ1**

電球色 2700K-Ra83  
**DWP-39653 Y**  
¥17,800(税抜) (ランプ付)

定格光束 370lm 消費電力 4.9W

LED電球 4.8W(E26) 電球色 2700K-Ra83

●プラスチック 黒塗装 ●アクリル 乳白(マット)

●φ130 高150 出165mm 0.7kg ●10VA

●点灯保持時間60秒 ●AC100V

●光源寿命40,000時間 ●調光器併用不可 ●設置不可

**人感センサー**

**ON/OFFタイプ1**

電球色 2700K-Ra83  
**LZK-90731 YT**  
¥13,800(税抜) (LED内蔵)

定格光束 520lm 消費電力 6.1W

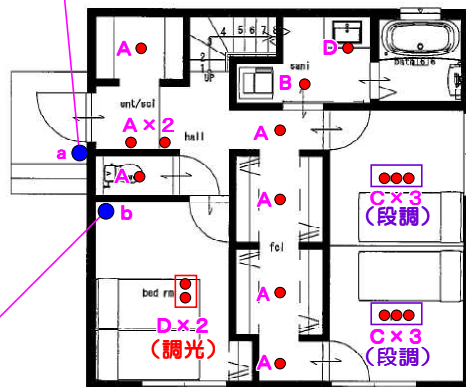
LED 電球色 2700K-Ra83

●アクリル 和紙模様 ●径180 出60mm 0.7kg

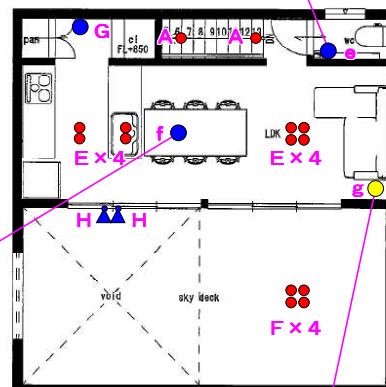
●11VA

●調光器 不可 ●AC100V

●光源寿命40,000時間 ●調光器併用不可 ●設置不可



1F



2F

**人感センサー**

**ON/OFFタイプ1** 可動 常時ON  
必要な時だけ点灯。人感センサー「ON/OFFタイプ1」は、省エネと防犯を考えたセンサーです。

**ON/OFFモード**

暗くなると  
常時点灯で待機。  
人が近づくと  
100%点灯状態に。  
人が去ると  
常時点灯で待機。

6hタイマーモード 8hタイマーモード

暗くなると  
100%点灯状態に。  
タイマー設定時間中は  
100%点灯状態を維持。  
タイマー設定時間終了後、  
ON/OFFモードに  
自動切替。

6時間(8時間)  
設定後、自動消灯。  
ON/OFFモードに  
自動切替。

注) 壁スイッチは、常にONでご使用ください。

**人感センサー**

**ON/OFFタイプ1**

電球色 2700K-Ra83  
**LZP-91187 YT**  
¥23,500(税抜) (ランプ付)

定格光束 330lm 消費電力 4.2W

LED電球 4.2W(E17) 電球色 2700K-Ra83

●プラスチック 黒塗装 ●アクリル 乳白(マット)

●φ90 高400 全長700~1500mm 0.3kg ●7VA

●上下調節可能 ●吊钩式調節可能 ●AC100V

●光源寿命40,000時間 ●調光器併用不可 ●設置不可

**人感センサー**

**ON/OFFタイプ1**

電球色 2700K-Ra83  
**LZT-90739 YT**  
¥22,800(税抜) (ランプ付)

定格光束 340lm 消費電力 5.4W

LED電球 5.4W(E26) 電球色 2700K-Ra83

●アクリル 和紙模様 ●径180 出60mm 0.7kg

●11VA

●調光器 不可 ●AC100V

●光源寿命40,000時間 ●調光器併用不可 ●設置不可

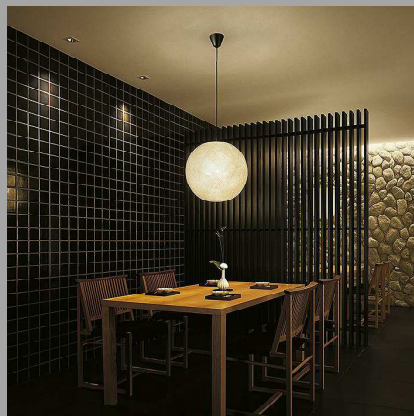
【お断り】イメージとなりますのでプランと異なる場合がございます。

## Lighting image photo & Lighting point

玄関ポーチ



ダイニング



リビング



**A** x 10

COBタイプ  
高気密Se形

非調光

電圧色 2700K-Ra83  
**DDL-5102 YW**  
¥3,500(税抜) (LED内蔵)

定価光長 440cm 消費電力 5.2W

LED LED 5.2W  
白熱灯100W相当  
●アルミダイカスト 黒塗装  
●ポリカーボネート(別売)  
●径φ111 埋込穴φ100 埋込深78mm 0.4kg  
●9VA  
●拡散(ネリ付) ●AC100V  
●光源寿命60,000時間  
●取付可能天井厚5~25mm  
●調光器併用不可  
●防雨形  
●温度保護機能付

電圧色 2700K-Ra83  
電圧色 2700K-Ra83  
電圧色 2700K-Ra83  
電圧色 2700K-Ra83  
電圧色 2700K-Ra83  
電圧色 2700K-Ra83  
電圧色 2700K-Ra83  
電圧色 2700K-Ra83  
電圧色 2700K-Ra83  
電圧色 2700K-Ra83

**B** x 10

COBタイプ  
高気密Se形

非調光

電圧色 2700K-Ra83  
**DDL-5104 YW**  
¥5,500(税抜) (LED内蔵)

定価光長 710cm 消費電力 7.6W

LED LED 7.6W  
白熱灯100W相当  
●アルミダイカスト 黒塗装  
●ポリカーボネート(別売)  
●径φ111 埋込穴φ100 埋込深78mm 0.4kg  
●14VA  
●拡散(ネリ付) ●AC100V  
●光源寿命60,000時間  
●取付可能天井厚5~25mm  
●調光器併用不可  
●防雨形  
●温度保護機能付

**C** x 6

ブルース段調タイプ  
高気密Se形  
COBタイプ

非調光

電圧色 2700K-Ra83  
**DDL-4904 YW**  
¥6,500(税抜) (LED内蔵)

定価光長 710cm 消費電力 8.5W

LED LED 8.5W  
白熱灯100W相当  
●アルミダイカスト 白塗装 ●アクリル 乳白(マット)  
●径φ111 埋込穴φ100 埋込深78mm 0.4kg  
●15VA  
●ブルース段調タイプ(100%-70%-1%)  
●拡散(ネリ付) ●AC100V  
●光源寿命60,000時間  
●取付可能天井厚5~25mm  
●調光器併用不可  
●防雨形  
●シーンコントローラーは使用できません  
●温度保護機能付

明るさ切替タイプ  
ブルーススイッチで  
明るさを3段階に  
簡単切替!!  
※調光器は不要です。

100%  
点灯時

70%  
点灯時

1%  
点灯時

パチパチ

**D** x 3

COBタイプ  
高気密Se形

調光

電圧色 2700K-Ra83  
**DDL-5410 YBG**  
¥10,800(税抜) (LED内蔵)

定価光長 275cm 消費電力 7.4W

LED LED 7.4W  
白熱灯60W相当  
●アルミダイカスト 黒塗装  
●ポリカーボネート(別売)  
●径φ87 埋込穴φ75 埋込深72mm 0.4kg  
●8VA  
●拡散(ネリ付) ●電圧付(別売)  
●AC100V 電圧付(別売) (1%~100%)  
●調光には適合調光器(別売)をご使用  
ください  
●光源寿命60,000時間  
●取付可能天井厚5~25mm  
●温度保護機能付

シーンに合わせた調光  
●LED専用調光器で1%~  
100%の調光が可能  
専用調光器を使用すれば明るさを1%  
~100%の範囲で自由にコントロール  
することができます。

100%点灯

1%点灯

※調光するには別売調光器  
DP-37154E  
DP-39672~39675  
が必要となります。

**E** x 8

COBタイプ  
高気密Se形

非調光

電圧色 2700K-Ra83  
**DDL-5362 YB**  
¥8,500(税抜) (LED内蔵)

定価光長 520cm 消費電力 7.6W

LED LED 7.6W  
白熱灯100W相当  
●アルミダイカスト 黒塗装  
●ポリカーボネート(別売)  
●径φ87 埋込穴φ75 埋込深90mm 0.3kg  
●14VA  
●拡散(ネリ付) ●AC100V  
●光源寿命60,000時間  
●取付可能天井厚5~25mm  
●調光器併用不可  
●防雨形  
●温度保護機能付

**F** x 4

COBタイプ  
高気密Se形

非調光

電圧色 2700K-Ra83  
**DDL-5111 YB**  
¥5,200(税抜) (LED内蔵)

定価光長 360cm 消費電力 5.2W

LED LED 5.2W  
白熱灯60W相当  
●アルミダイカスト 黒塗装  
●アクリル 乳白(マット)  
●径φ85 埋込穴φ75 埋込深78mm 0.4kg  
●9VA  
●拡散(ネリ付) ●AC100V  
●光源寿命60,000時間  
●取付可能天井厚5~25mm  
●調光器併用不可  
●防雨形  
●温度保護機能付

**G**

COBタイプ  
高気密Se形

非調光

電圧色 2700K-Ra83  
**DBK-39359 Y**  
¥5,980(税抜) (LED内蔵)

定価光長 500cm 消費電力 6.5W

LED LED 6.5W  
白熱灯60W相当  
●アルミダイカスト 白塗装  
●アクリル 乳白(マット)  
●径φ85 埋込穴φ75 埋込深78mm 0.4kg  
●11VA  
●拡散(ネリ付) ●AC100V  
●光源寿命40,000時間  
●調光器併用不可  
●防雨形  
●温度保護機能付

**H** x 2

COBタイプ  
高気密Se形

非調光

電圧色 2700K-Ra83  
**DOL-4824 YB**  
¥12,800(税抜) (LED内蔵)

定価光長 300cm 消費電力 5.2W

LED LED 5.2W  
ダイクロロゲン50W相当  
●アルミダイカスト 黒塗装  
●樹脂 アルミベース ●強化ガラス 透明  
●市尺 105 出120mm 0.4kg ●9VA  
●光源寿命30,000時間 ●AC100V  
●光源寿命40,000時間  
●調光器併用不可

**調光器**

LED専用調光器 逆相タイプ 300VA用  
**DP-37154 G**  
¥14,800(税抜)

●プラスティック 白  
●市尺 120 埋込穴φ51×71 埋込深30 出20mm  
0.2kg  
●LED専用  
●電圧300VA ●3線オームライティング付  
●1用スイッチボックス(カバー付)に適合  
●AC100V

●寝室DL

お部屋の使用目的にあわせて光の色をお選びいただけます。

白い爽やかな光  
勉強や作業の空間に

自然な光  
くつろぎと作業性両方兼ねた空間に

温かい光  
くつろぎや団らんの空間に

電圧色 5000K-Ra83

電圧色 3500K-Ra83

電圧色 2700K-Ra83

基本のダウンライト点・線・面ユニット

1灯 250  
2灯 250  
3灯 250 250  
4灯 250 250 250  
4灯 250 250 250

点ユニット

線ユニット

面ユニット

## LED Lighting Guide

40,000時間の長寿命

ランプメンテナンスが不要です  
LEDの寿命は電球形蛍光灯(A形)と比べて  
約4倍、ミニクリプトン球と比べると約20倍の  
長寿命です。

ランプ寿命比較

LED 40000時間  
電球形蛍光灯(A形) 10000時間  
ミニクリプトン球 2000時間

電球形  
蛍光灯(A形)  
の約4倍

(LEDの寿命)  
光量比が初期値の70%になるまでの点灯時間

紫外線や赤外線をほとんど含まない

変色や色褪せの心配なし  
紫外線や赤外線をほとんど含まないLED  
の光なら照射物の変色や色褪せなどの心  
配がありません。

照射物の色褪せ

熱くならない

虫がよりにくい

屋外照明に最適です  
LEDの光には紫外線をほとんど含まないので、  
虫が寄りつきにくく屋外のライティングに最適  
です。

紫外線をほとんど含まない

スイッチONで瞬時点灯。  
頻繁なON/OFFも寿命に影響なし

LEDはスイッチONですぐに  
100%点灯するため、蛍光灯の  
ように「明るくなるまでに時間か  
かる」「寒い場所では明るく  
ならない」といった不便を解消。  
すぐに明るさが必要なバスルーム  
やトイレにおすすめです。

また、頻繁にスイッチを入れたり  
切ったりしても、LEDなら寿命に  
まったく影響がありません。  
スイッチの切り切りが多い場所  
にはLED照明が最適です。



業種別に納入事例をご紹介します  
**DAIKO WORKS**



情報満載!

