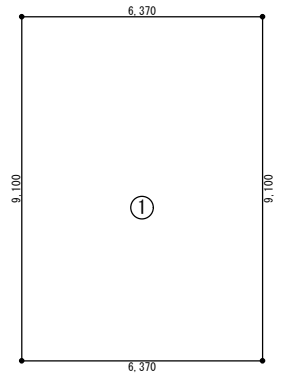


建築面積求積図 S=1/200

建築面積求積表

番号	計算式	(m)	面積 (㎡)
①	6.370 × 9.100		57.9670
合計			57.9670 57.97



1階床面積図 S=1/200

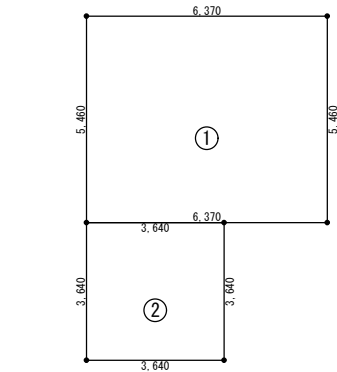
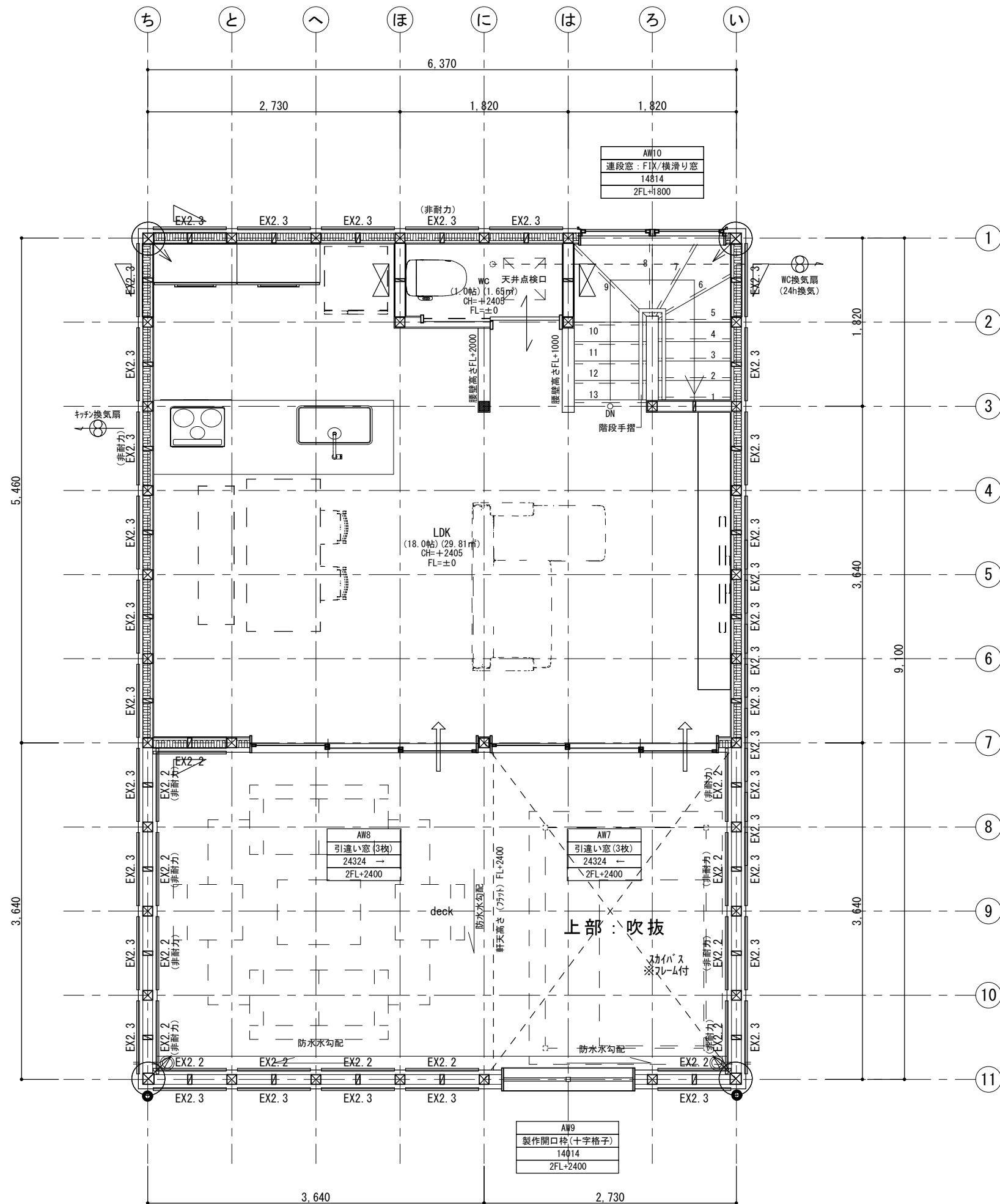
1階床面積表

番号	計算式	(m)	面積 (㎡)
①	6.370 × 9.100		57.9670
合計			57.9670 57.97

※小屋水平構面：コボット使用

☒ = 通し柱 120 × 120	
☒ = 管 柱 105 × 105	
☒ 煙 住宅用火災警報器【煙式】壁付	
天井より150mm以上500以内離して設置	
↻ 換気扇 (24h 換気含む)	
← 換気框	
← アンダーカット	
→ 給気口	
・ 吹付け石綿、吹付けロックール (含有率0.1%超) は使用しておりません。 ・ クロビリス使用なし	
EX2.3	耐力面材：吉野石膏 タイグ-EX* -t*9.5mm 2.3倍 外周N50@75, 中N50@150
HBW2.5	耐力面材：ノダ ハイベストウッド受材真壁納 2.5倍 外周N50@100, 中N50@200
上 下	耐力壁：片筋違 45 x 90 t/キ 2.0倍
	耐力壁：両筋違 45 x 90 t/キ 4.0倍
耐力壁900以下の場合、スイッチ及びコンセント設置不可	
引違い窓 (2枚)	※窓種類
16007 型	※窓サイズ、ガラス種類、型なら型表記。
1FL+700	※FLからの取付高さ
防犯ガラス	※シャッターor防犯ガラス
チェーンOP右	※ハンドル種類、高所用のみハンドル位置 (室内からみて右左), OP種類

階段寸法	
有効巾	752
踏面	210
蹴上	207



2階床面積図 S=1/200

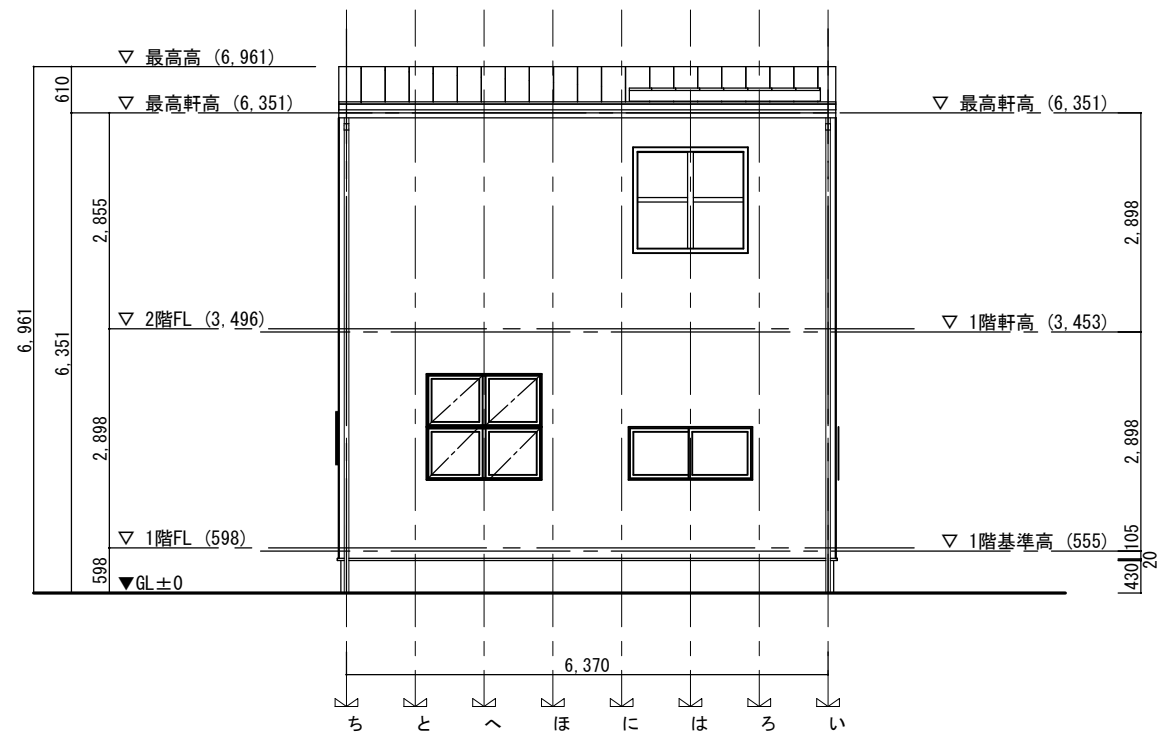
2階床面積表

番号	計算式 (m)	面積 (㎡)
①	6.370 × 5.460	34.7802
②	3.640 × 3.640	13.2496
合計		48.0298

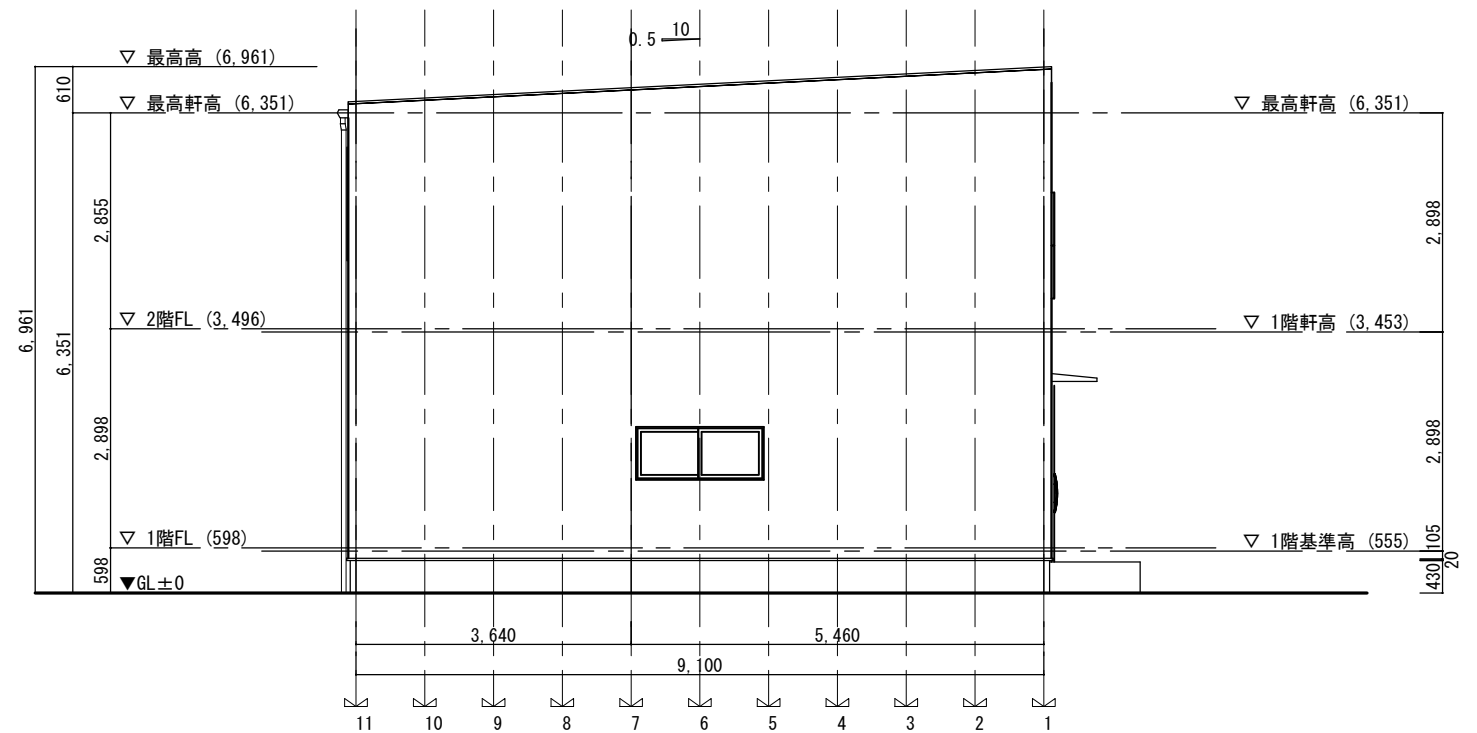
※小屋水平構面：コボット使用

⊗ = 通し柱 120 × 120	
⊠ = 管 柱 105 × 105	
煙 住宅用火災警報器【煙式】壁付 天井より150mm以上500以内離して設置	
↻ 換気扇 (24h 換気含む)	
⇐ 換気框	
⇐ アンダーカット	
→ ⇐ 給気口	
・吹付け石綿、吹付けロックウール (含有率0.1%超) は使用しておりません。 ・クロレックス使用なし	
EX2.3	耐力面材：吉野石膏 94h-EXh-ド 9.5mm 2.3倍 外周N50@75, 中N50@150
HBW2.5	耐力面材：ノダ ハイベストウッド受材真壁納 2.5倍 外周N50@100, 中N50@200
上	耐力壁：片筋違 45 x 90 ヒキ 2.0倍
下	耐力壁：両筋違 45 x 90 ヒキ 4.0倍
耐力壁900以下の場合、スイッチ及びコンセント設置不可	
引違い窓 (2枚)	※窓種類
16007 型	※窓サイズ、ガラス種類、型なら型表記。
1FL+700	※FLからの取付高さ
防犯ガラス	※シャッターor防犯ガラス
チェーンOP右	※ハンドル種類、高所用のみハンドル位置 (室内からみて右左)、OP種類

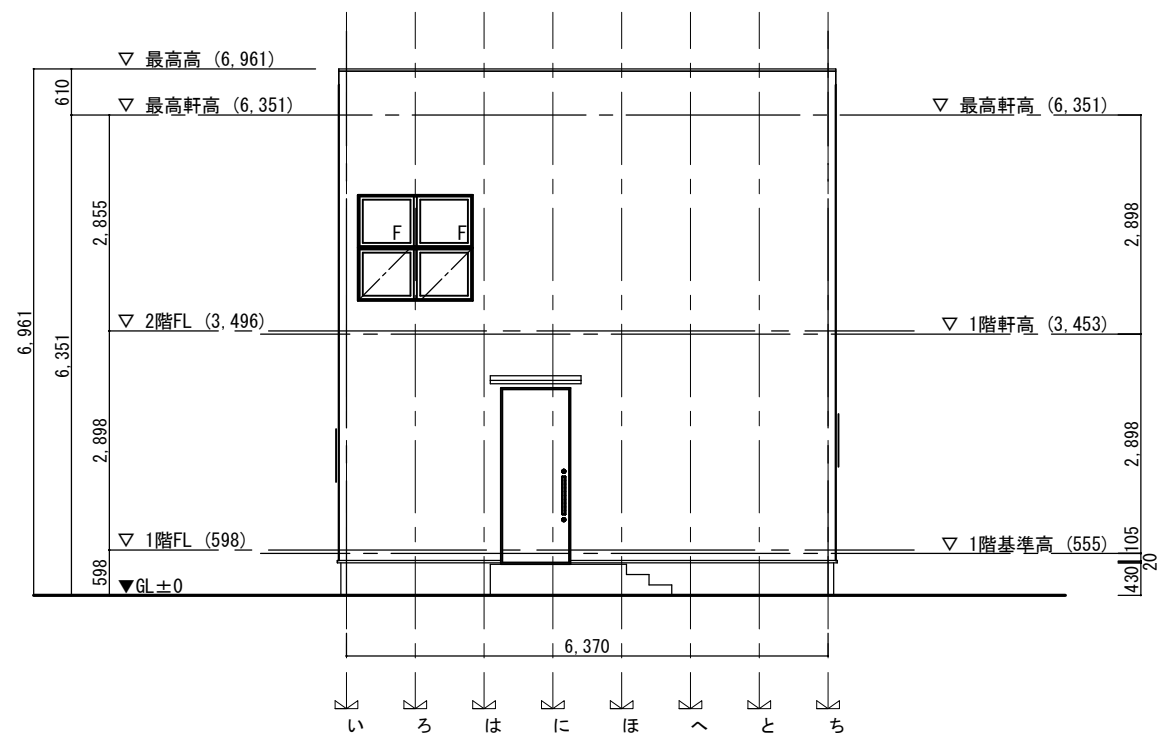
階段寸法	
有効巾	752
路面	210
蹴上	207



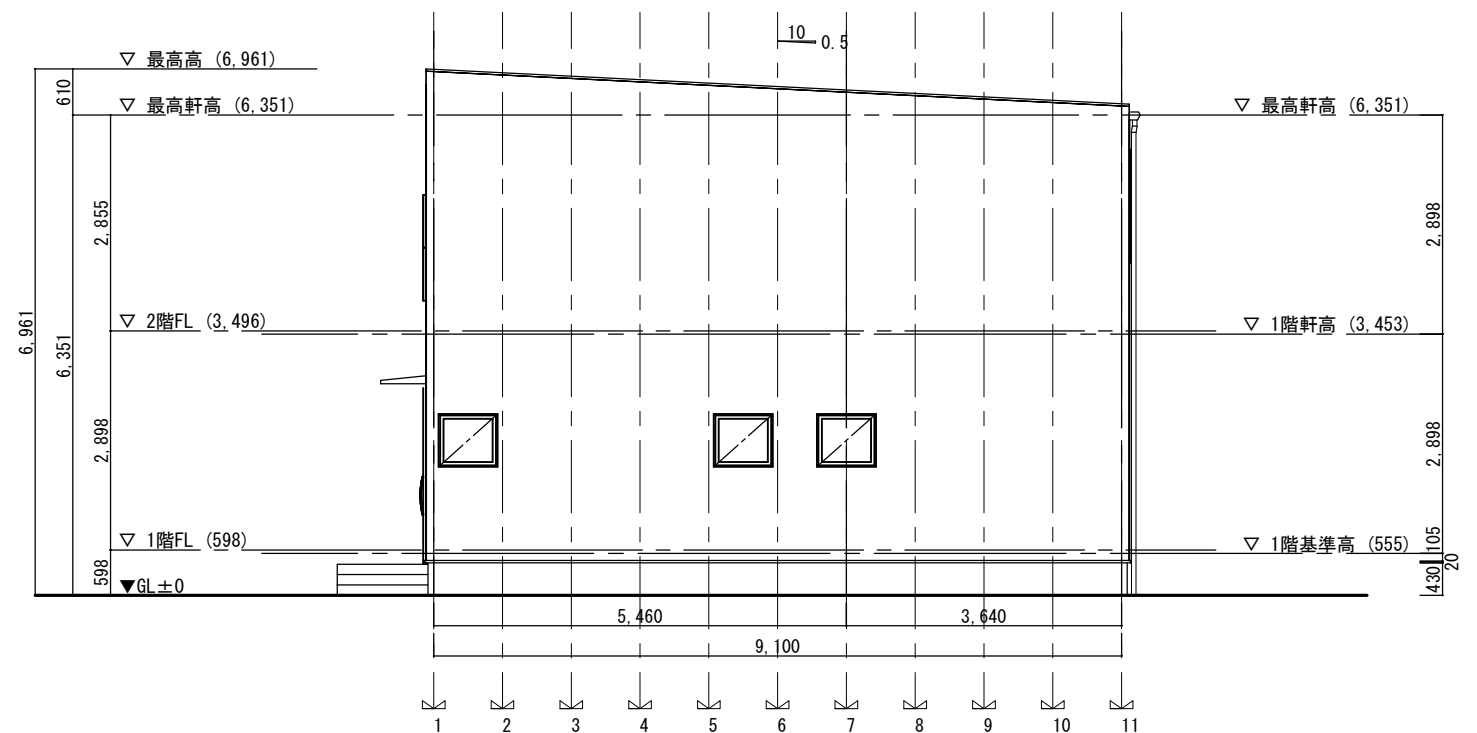
南側立面図 S=1/100



東側立面図 S=1/100



北側立面図 S=1/100



西側立面図 S=1/100